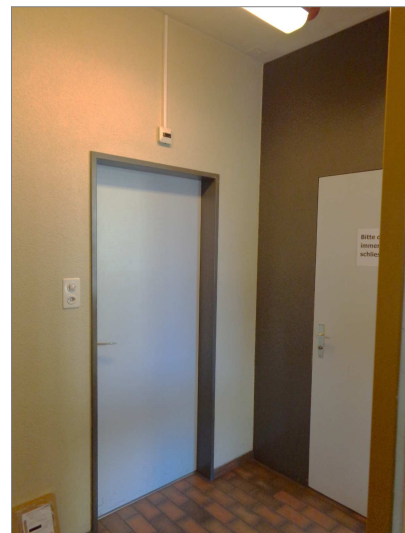


Umbau und Erweiterung des Logistikbüros der Brauerei Schützengarten St.Gallen

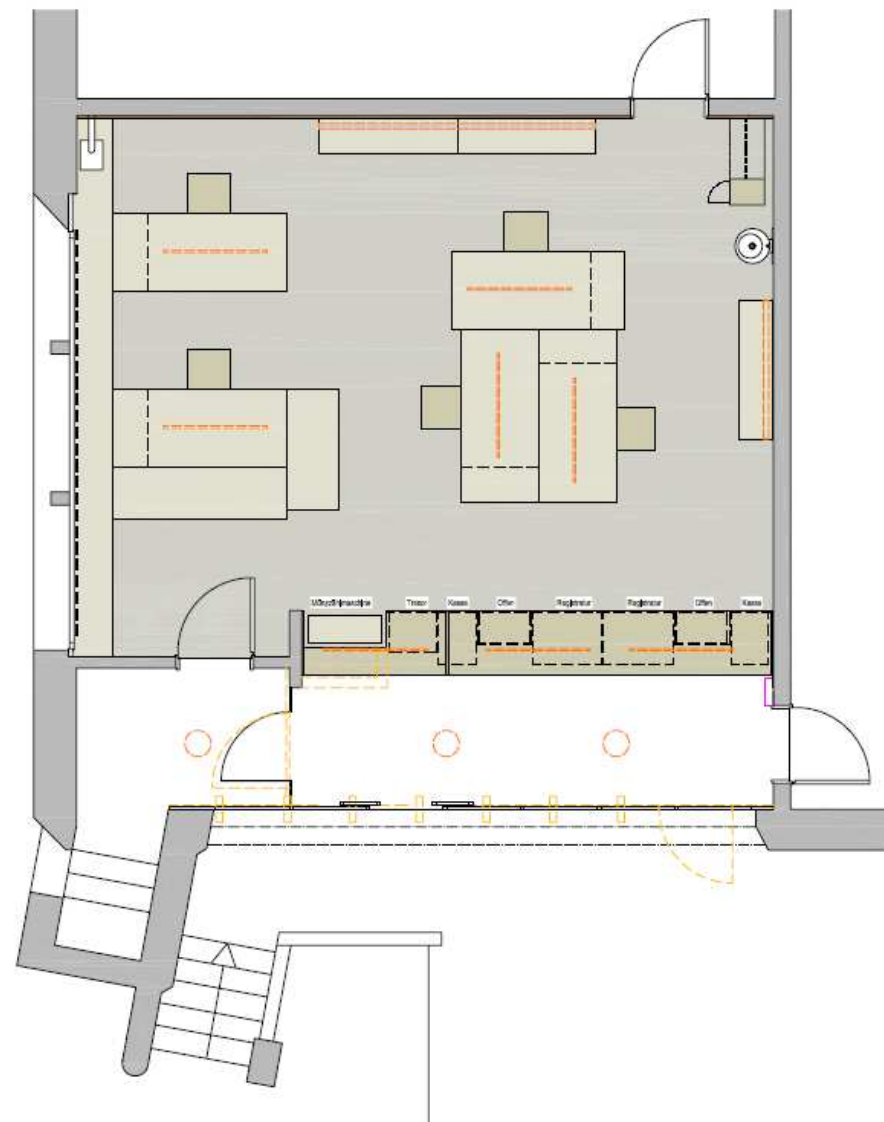
Ist-Zustand vom bestehenden Logistikbüro



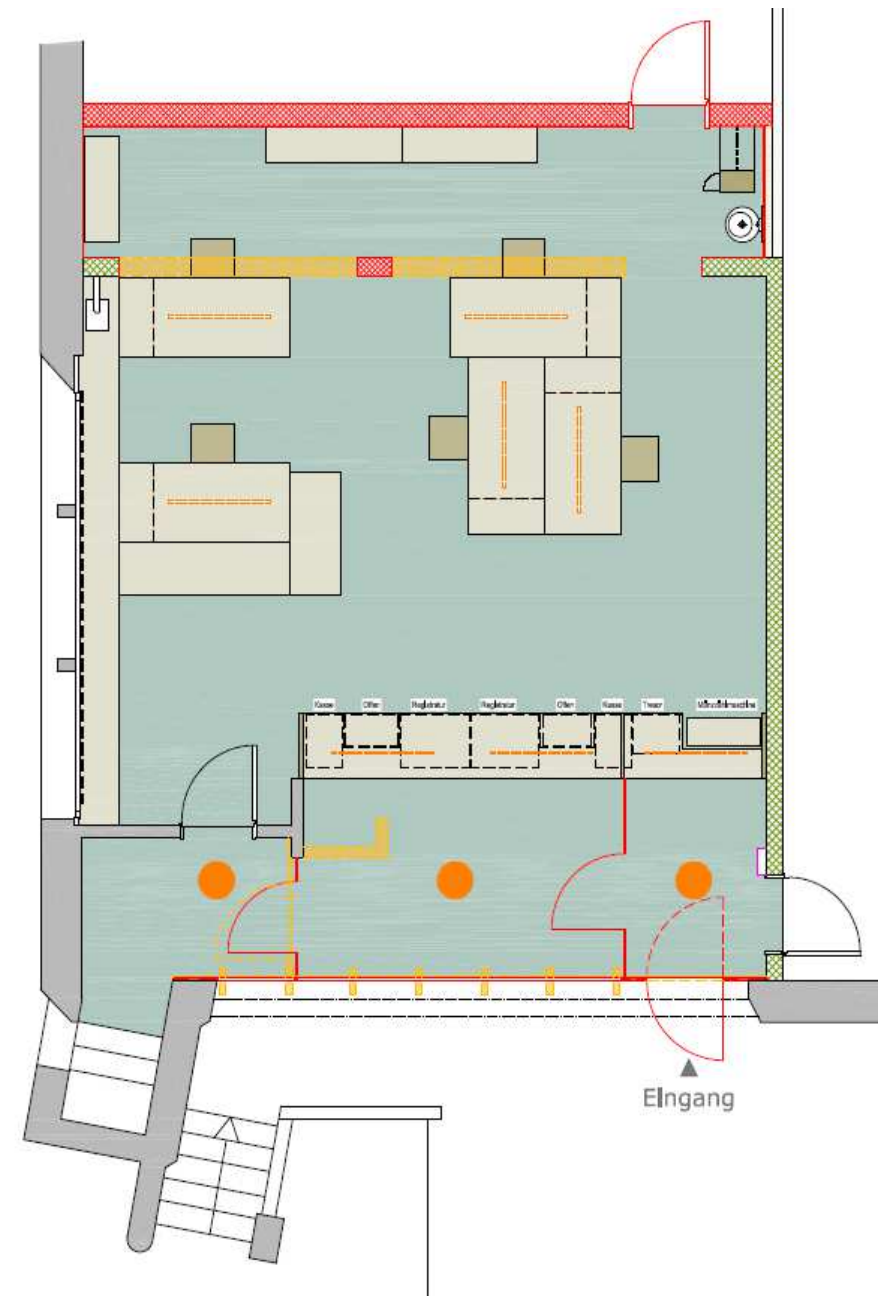
Ist-Zustand vom Lager



1. Vorprojekt Umbau bestehender Raum



2. Vorprojekt Umbau mit Erweiterung ins Lager

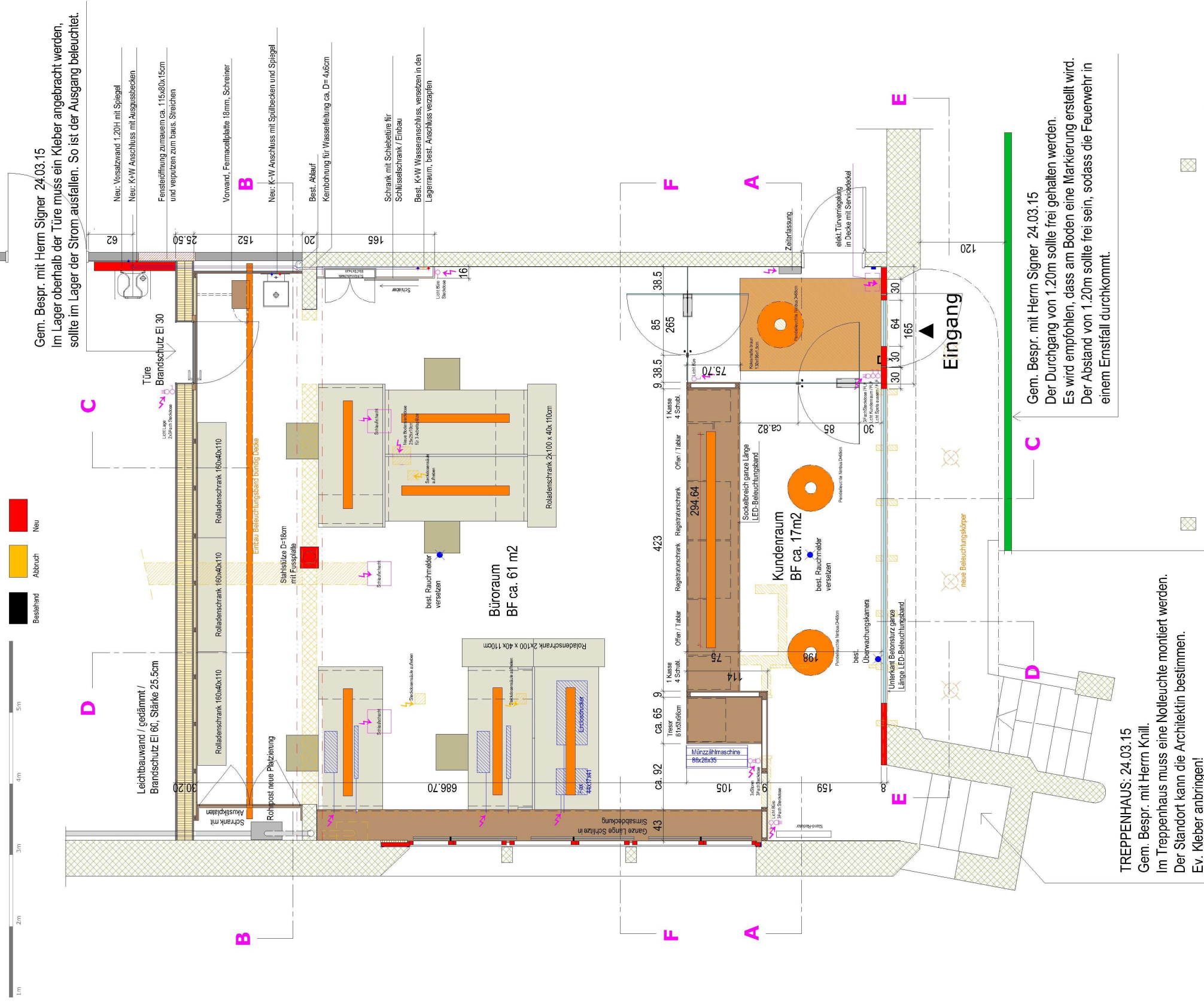


**AUSFÜHRUNG NOTLEUCHTE . MARKIERUNG IM AUSSENBEREICH . KLEBER
GRUNDRISS . UMBAU UND NEUGESTALTUNG DES LOGISTIKBÜROS**

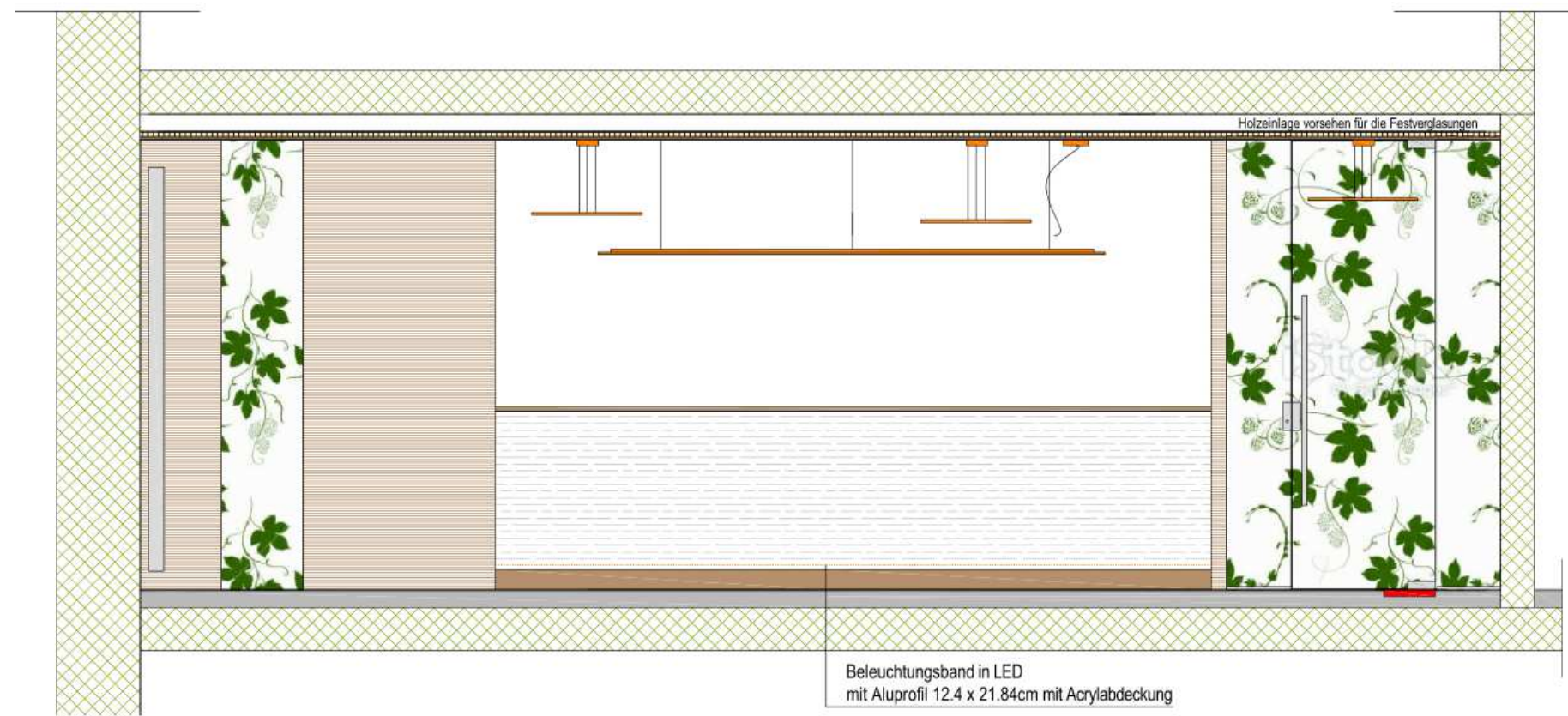
Bauherrschaft
Projekt
Innenarchitektin

Brauerei Schützengarten AG . St. Jakobstrasse 37 . 9000 St. Gallen . Herr Peter Schefer
Neugestaltung des Logistikbüros . St. Jakobstrasse 37 . 9000 St. Gallen
Karin Infanger Innen.Architektin.Farbgestalterin FA . St. Jakobstrasse 56a . 9000 St. Gallen . 071 244 11 61

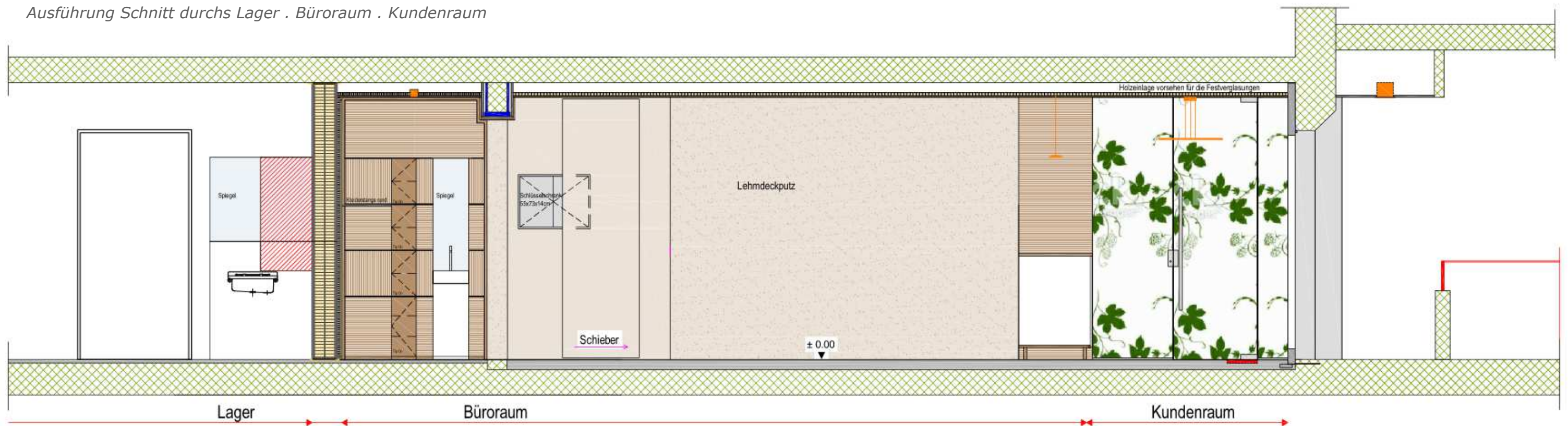
25.03.15 Mast. 1:20 A3



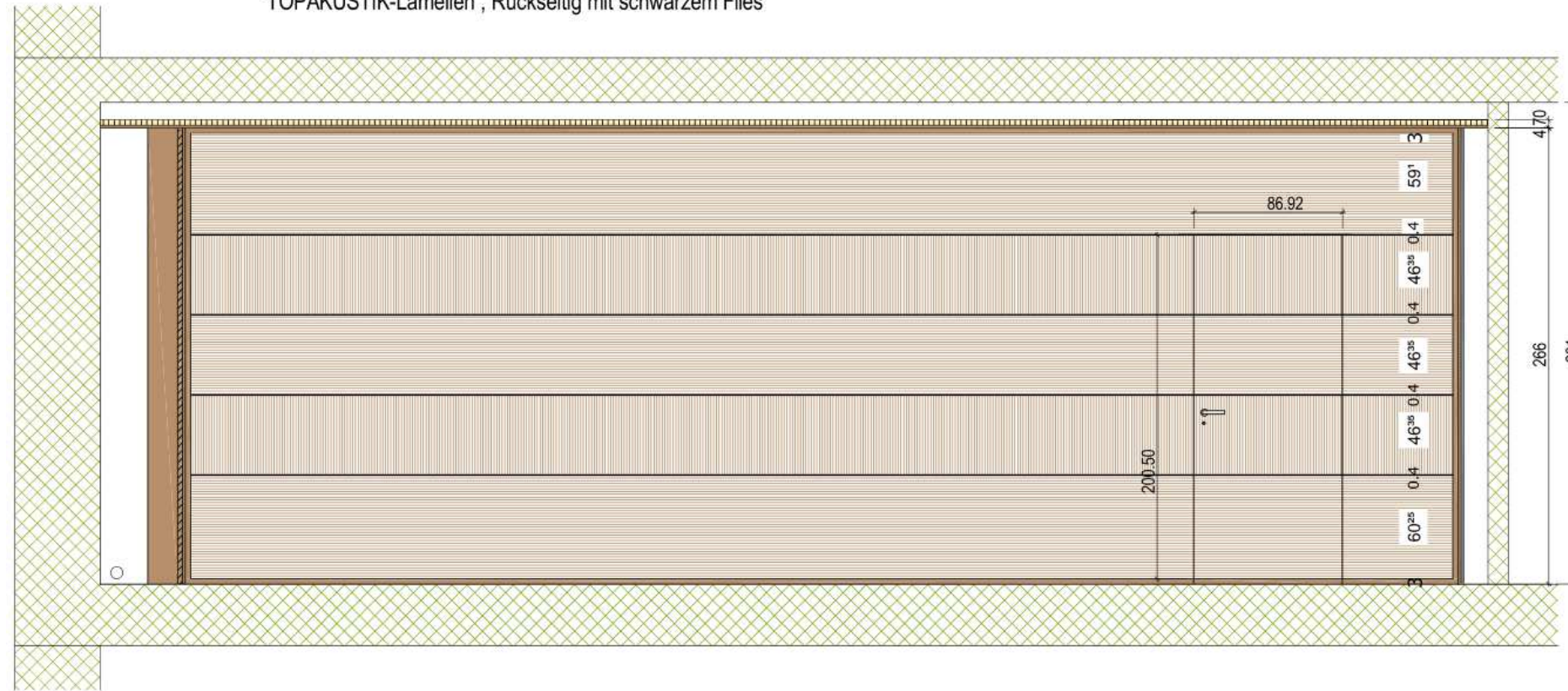
Ausführung Ansicht Schalter



Ausführung Schnitt durchs Lager . Büroraum . Kundenraum



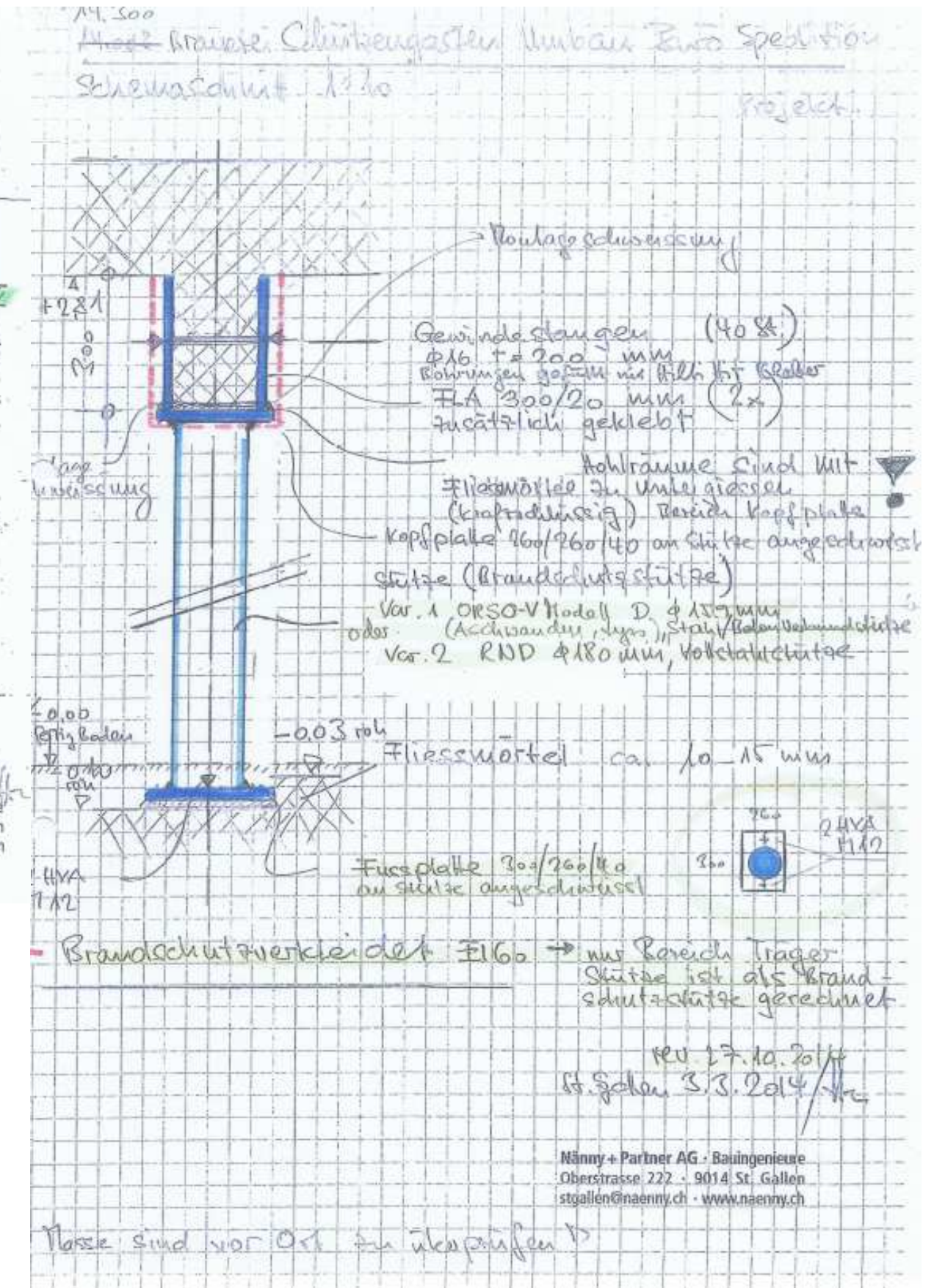
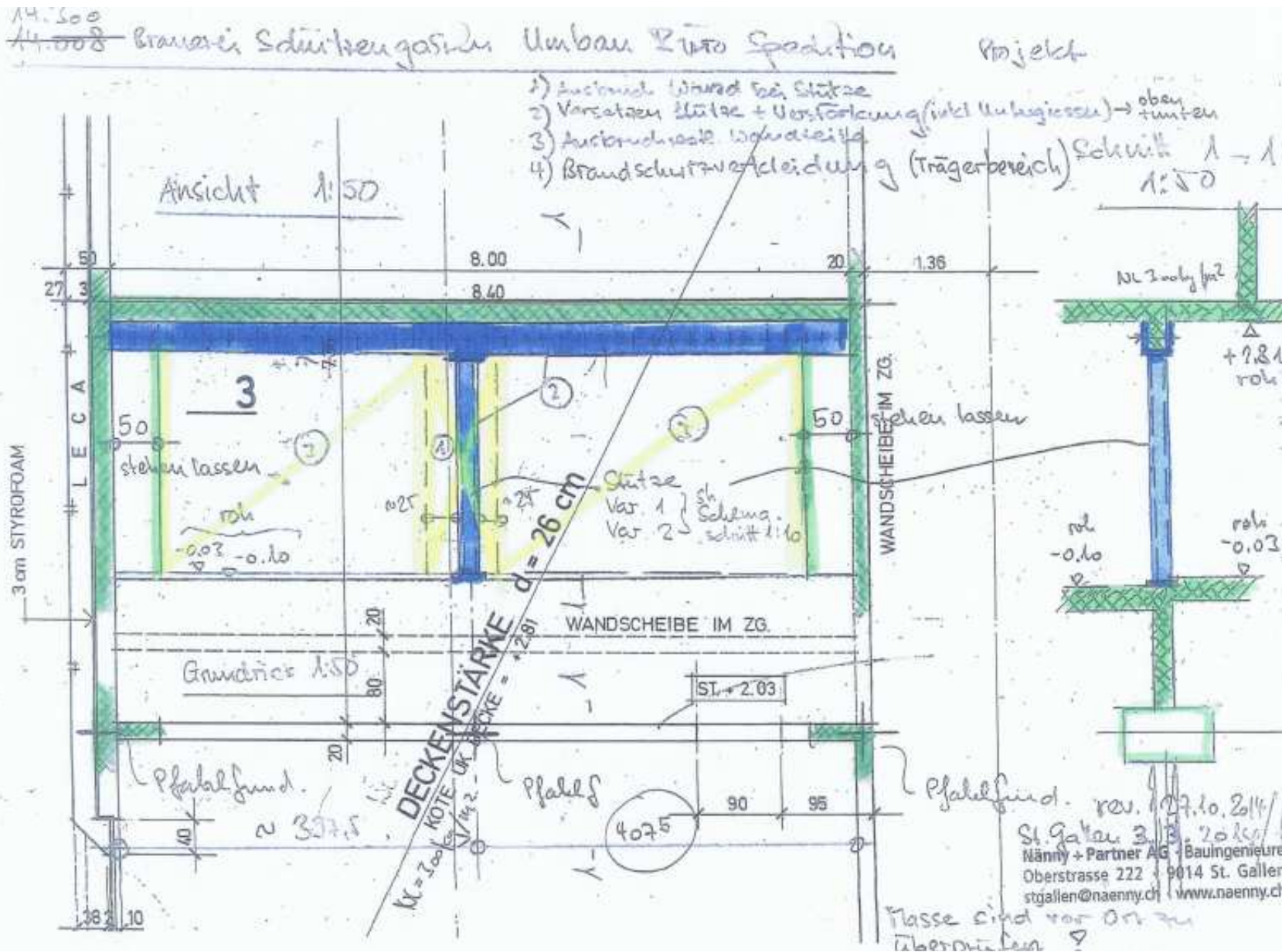
Decke und Wandverkleidung mit Mineralwollabsorber 30mm (FLUMROC Typ 3 / ISOVER PBF/PBA,
TOPAKUSTIK-Lamellen , Rückseitig mit schwarzem Flies



Neue Schaufensteranlage



Ausführung mit Details vom Ingenieur, Rückbau der statischen Betonwand zwischen Büro und Lager



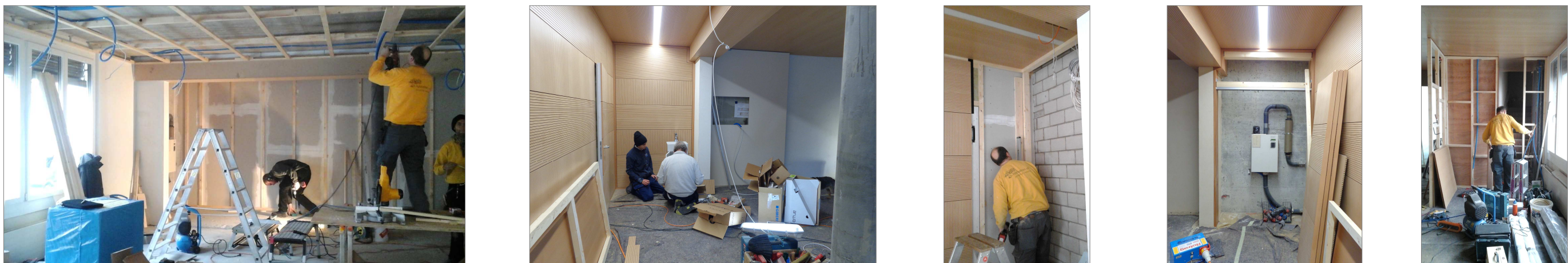
Bauphase: Abbrucharbeiten Schalteranlage mit Trennwänden



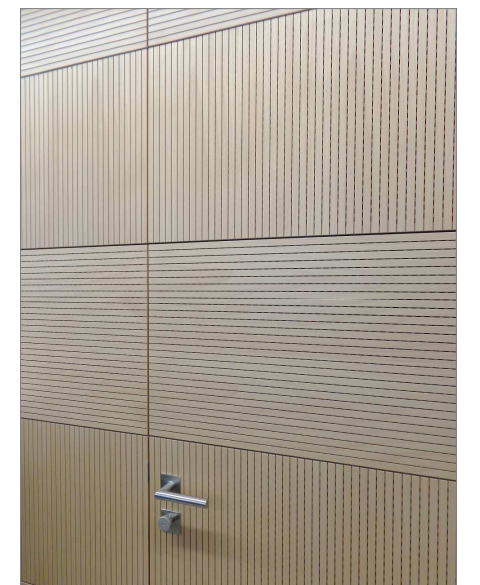
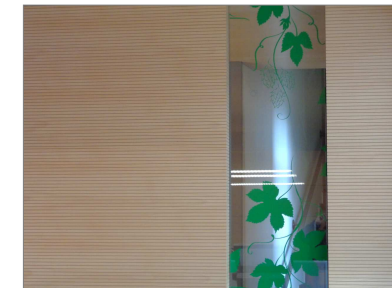
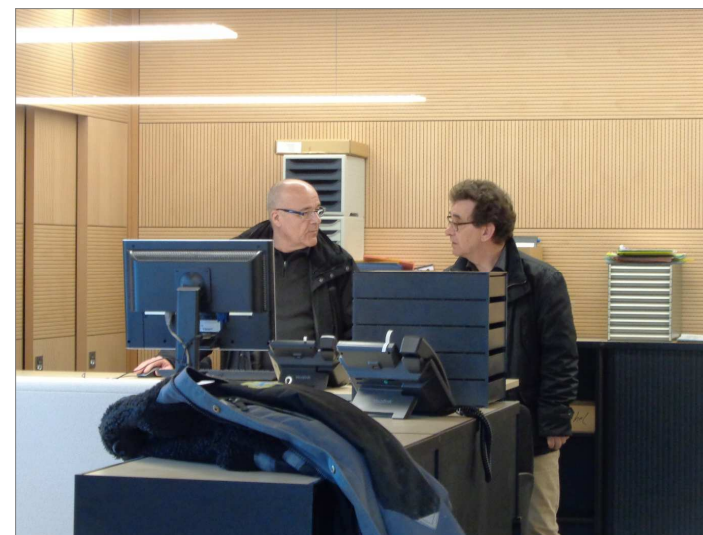
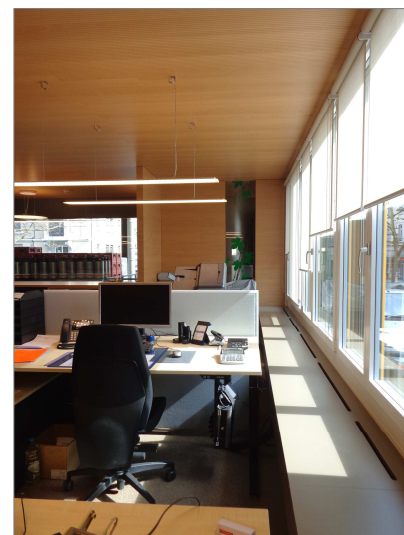
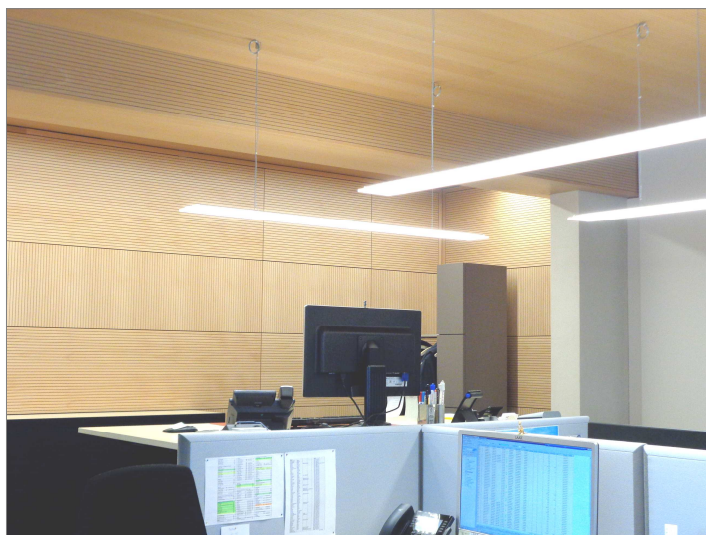
Bauphase: zuerst eine Öffnung, Winkel zur Aufnahme der Metallplatten, Montage der Vollstahlstütze



Bauphase: Vollstahlstütze 18 cm Durchmesser mit Kopf- und Fussplatte montiert unter Bestonsturz. Anschliessend auf beiden Seiten des Betonsturzes eine Vollstahlplatte geklebt und mit Gewindestangen fixiert.



Ausführung des Innenausbaus



Ziel und Konzept

Bauherrin	Brauerei Schützengarten St.Gallen
Projekt, Ausführung und Gestalterische Leitung	Karin Infanger, Innenarchitektin . Architektin . Farbdesignerin eidg. FA, St. Jakobstrasse 56a, 9000 St.Gallen
KV und Bauleitung	Karin Infanger, Innenarchitektin . Architektin . Farbdesignerin eidg. FA, St. Jakobstrasse 56a, 9000 St.Gallen
Bauingenieur	Nänny + Partner AG . Bauingenieure . Oberstrasse 222 . 9014 St. Gallen . Hanspeter Huber Bautechniker / Bauleiter
Projektlauf	Planungsbeginn Januar 2014, Baubeginn Januar 2015, Fertigstellung Februar 2015, Bauzeit 6-7 Wochen
Baukosten	Gesamtkosten 300'000.00
Projektdateien	Nutzfläche NF 80m2
Konzept	<p>Das jetzige Logistikbüro ist vor ca. 30 Jahren gebaut worden. Die Möblierung sowie deren Arbeitsplätze und die Infrastruktur sind in die Jahre gekommen. Der räumliche Bedarf, die Anzahl Mitarbeiter und das bedienen der Kunden hinter und vor dem Schalter genügen den heutigen Anforderungen nicht mehr. Die Mitarbeiter saßen aufeinander und die Akustik war sehr schlecht. Peter Schefer und ich besprachen was für Anforderungen das heutige Büro haben muss, um das Tagesgeschäft optimal abzuwickeln. Neue Einteilung der Arbeitsplätze, Theke ohne Verglasung, größeren Kundenraum und zwischen den Arbeitsplätzen mehr Raum und Platz. Zuerst erstellte ich mehrere Varianten mit der gleicher Größe des uns zur Verfügung stehenden Raumes. Die Konzepte überzeugten mich nicht. Mit der neuen Idee, die bestehende Betonwand abzurechen und 1.5m mit einer neuen Wand Richtung Lager zu versetzen überzeugte uns beide. Eines von mehreren Varianten hat uns überzeugt und war der Favorit. Wir schafften genügend mehr Raum für die Arbeitsplätze und einer neuen Theke. Bei diesem Projekt waren mir die Mitarbeiter am wichtigsten und die Kunden sehr wichtig. Ziel, ein schönes Büro soll auch die Mitarbeiter wieder motivieren...</p> <p>Was ist näher zu Bier... ganz wichtig sind die Materialien, warmen Farben, wir haben ausgewählt: sehr viel Holz, Lehmdeckputz, und Glas mit Sichtfolien. Das war für mich der Grundstein zur Gestaltungsvorgabe für ein stimmiges Büro zu gestalten.</p> <p>Ich hatte freie Hand und Peter Schefer unterstützte mich sehr in der Gestaltung sowie in der Umsetzung.</p>